

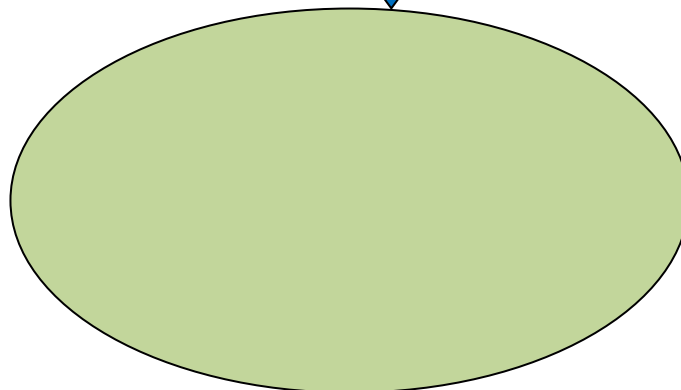
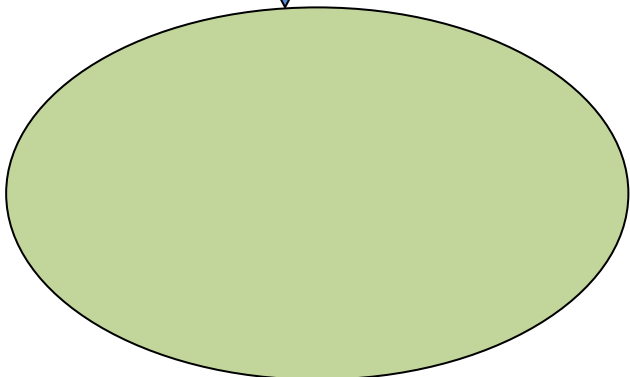
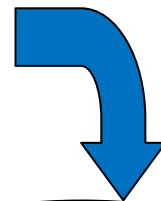
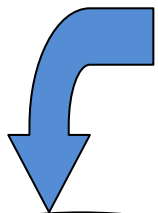
Приложение.

ПРИЧАСТИЕ

Это самостоятельная часть речи, обозначающая

Овечает на вопросы:

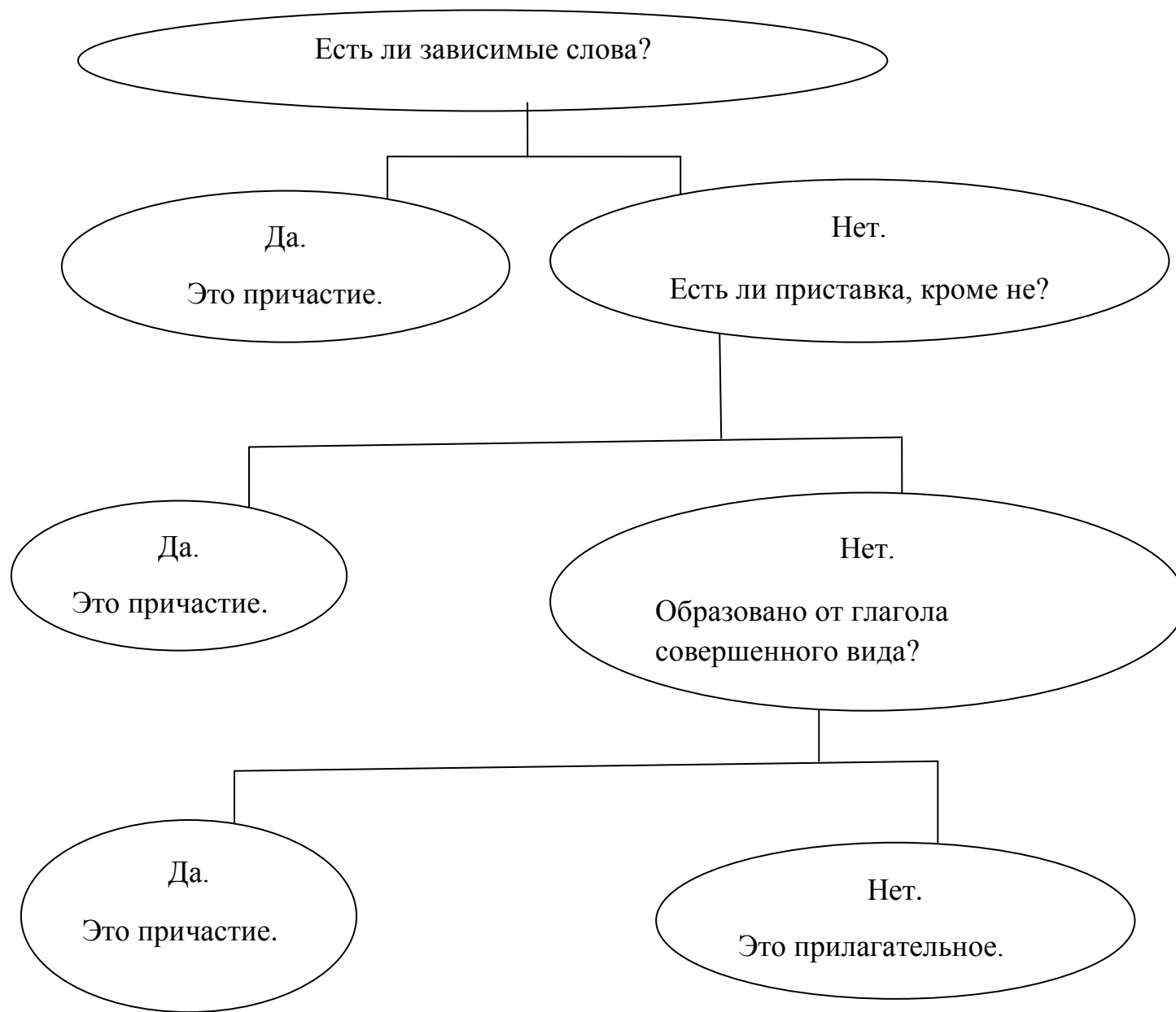
МОЖЕТ БЫТЬ

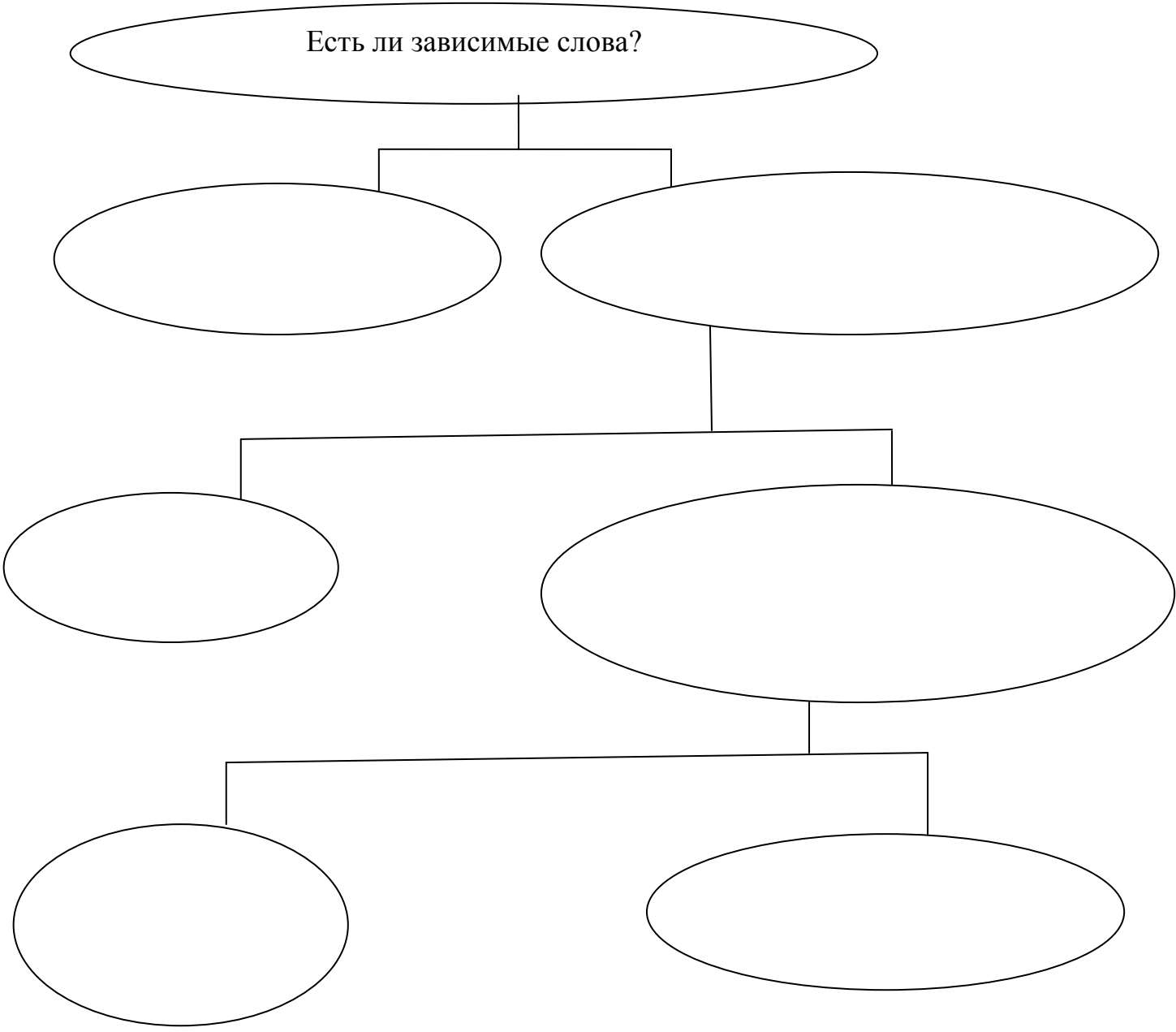


Изменяется по	Могут быть
-	-
	Или
	-
-	Имеют
	-
	Или
-	-
	Или

Словарный диктант. *Стеклянная дверь, ветреный день, овчинный тулуп, старинная рукопись, безветренная погода, глубинные работы, песчаная отмель, истинный смысл, искусственное озеро, дровяной склад, свиное сало, колонный зал, жареные овощи, зажаренное мясо.*

Алгоритм. Причастие или прилагательное.





Цифровой диктант.

1 – н

2 – нн

На некошеном поле, по скошенному лугу, маринованные арбузы, решенная задача, депутаты избраны, заколоченная дверь, стены разукрашены, купленный на рынке товар.

Код. 1,2,2,2,1,2,1,2.

Критерии оценивания.

«5» - 0-1 ошибка, «4» - 2-3 ошибки, «3» - 4-5 ошибок, «2» - более 5 ошибок.

Рефлексия.

- Я вспомнил...
- Я понял...
- Особенно интересно...
- Трудно...
- Нужно выучить...